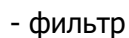
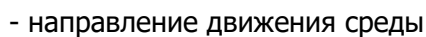
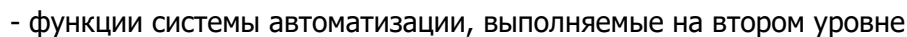


Отображение значений параметров узла учета и другой информации осуществляется с помощью дисплея, расположенного на лицевой панели прибора.

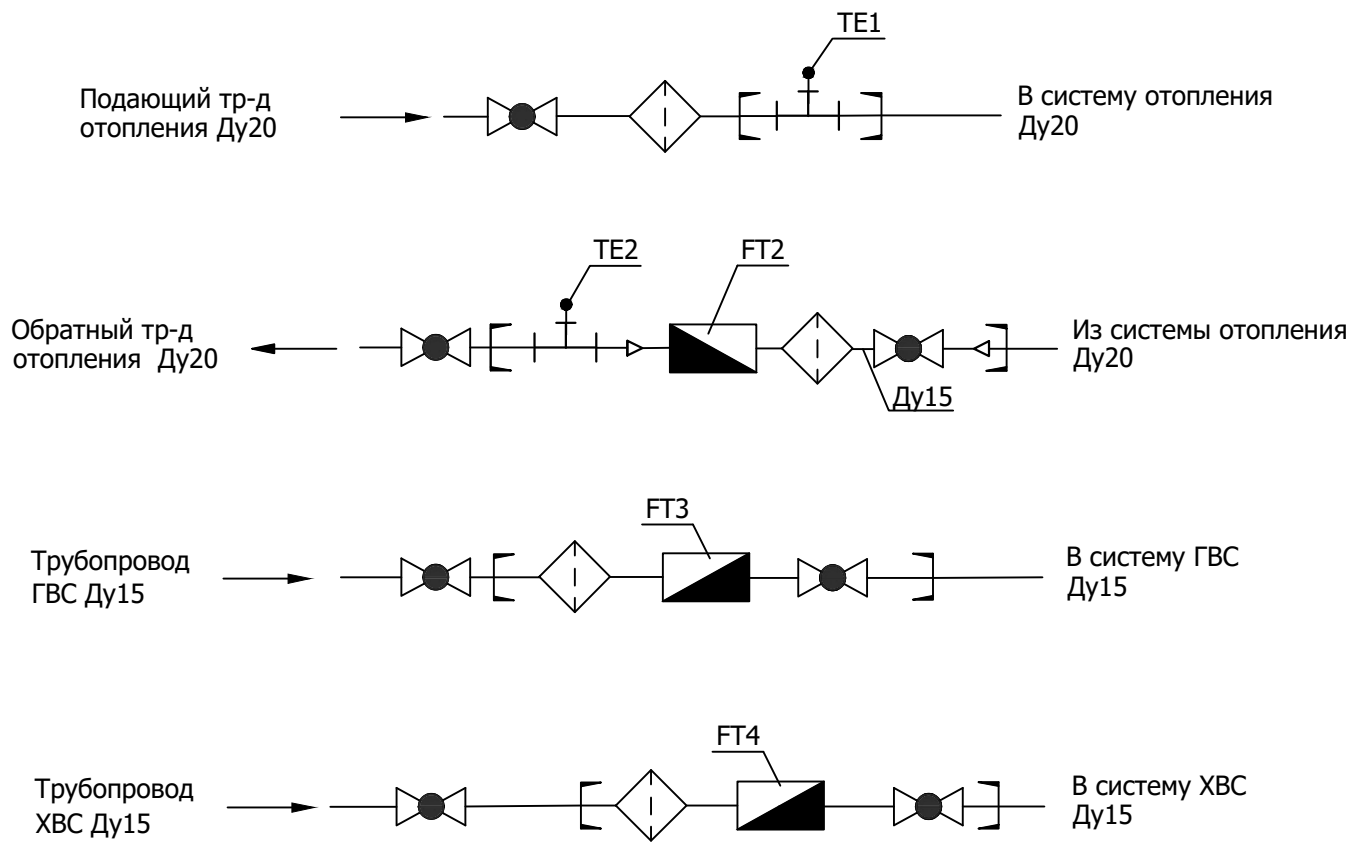
Обозначение приборов и функций автоматизации соответствуют ГОСТ 21.404-85. Обозначения, требующие пояснений, приводятся ниже.



Формат А4

№ п/п	Номер позиции	Наименование оборудования, технические характеристики оборудования	Тип, марка оборудования ГОСТ, ТУ оборудования	Количество	Примечание
1		Преобразователи для измерения температуры			
1.1	ТЕ1, ТЕ2	Комплект термопреобразователей сопротивления платиновых	КТСП-Н-45	1 кмп	в компл. 2 шт.
2		Преобразователи для измерения расхода			
2.1	FT2, FT3	Счетчик горячей воды с импульсным выходом	ЕТW-N-I-15	2 шт	
2.2	FT4	Счетчик холодной воды с импульсным выходом	ЕТK-N-I-15	1 шт	
3		Приборы			
3.1	EI1	Счетчик электрической энергии многотарифный	МИЛУР 104	1 шт.	
4		Приборы			
4.1	A1	Вычислитель	КАРАТ-306-3	1 шт.	

Инв. N подл.	Подпись и дата	Взам. инв. N							Лист	
Изм.	Кол.уч	Лист	№ док	Подп.	Дата					1.3



Условные обозначения:

-
- Границы проектирования
-
- Кран шаровый
-
- Тройник
-
- Фильтр сетчатый
-
- Расходомер, счетчик

Инв.№ подл.	Подпись и дата	Взам. инв.№											
			Изм	Кол уч	Лист	N док	Подпись	Дата					
									Узел учета коммунальных ресурсов				
									Аксонетрическая схема				

